

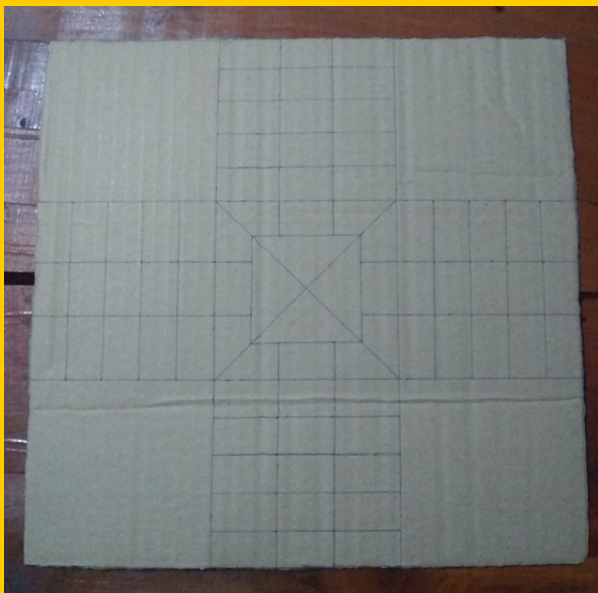
Ludo Familiar

Materiales Tablero:

-Un cartón de 30x30 centímetros -Tijeras -Lápiz -Regla -Témperas -Pincel

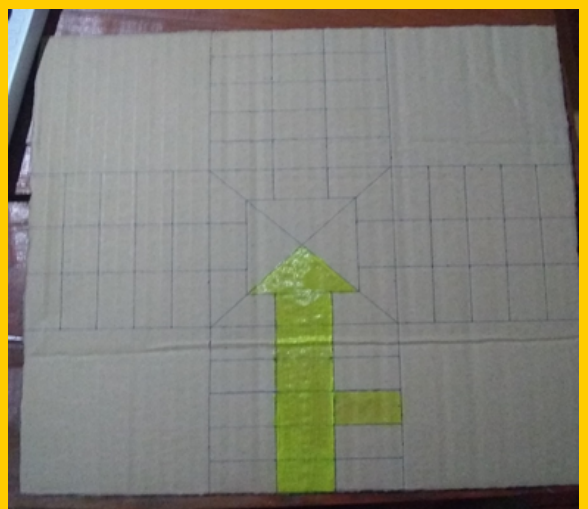
Conseguir un cartón de 30x30cms. Y dibujar con ayuda de una regla 9 cuadrados de 10x10cms.

PASO 01



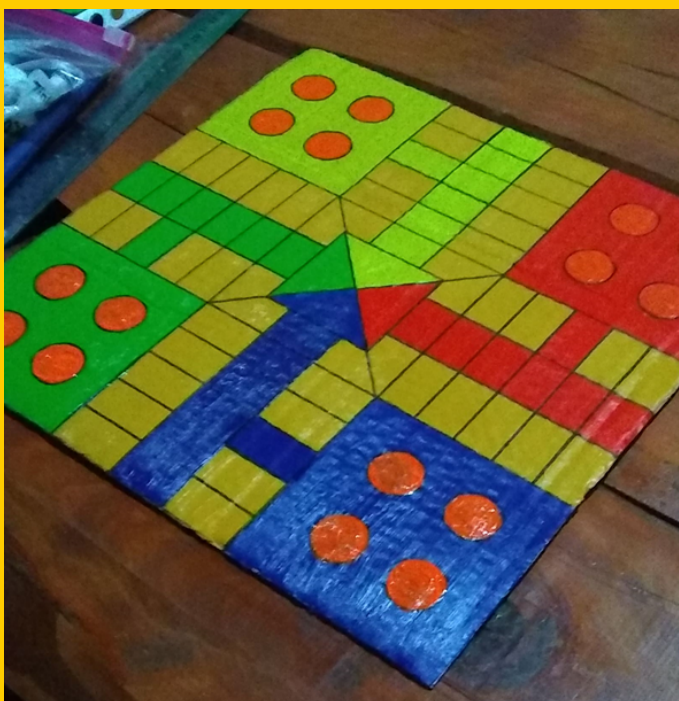
PASO 02

Luego con ayuda de la regla, dibuja rectángulos que tengan el mismo tamaño, tal como se ve en la imagen.



Una vez listos, elige 4 colores de témpera y empieza a pintar.

PASO 03



PASO 04

Una vez seco el tablero, puedes reparar las líneas con un lápiz o plumón negro y ¡listo!!

PASO 05

(*) Para las fichas puedes usar 16 piedras pequeñas, o tapas de botellas y pintarlas con témpera de los cuatro colores que elegiste para el tablero.

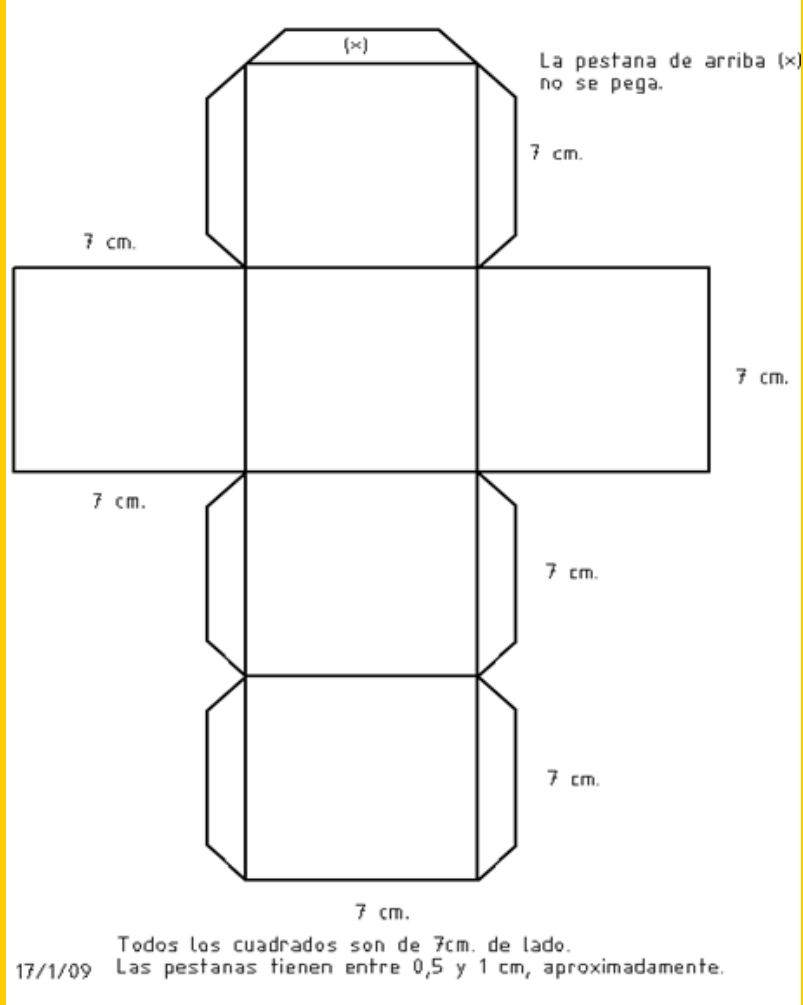
Si no cuentan con un dado, ¡no importa! Podemos hacer nuestro propio dado.

Materiales dado:

- Una hoja de papel blanca (mejor si es hoja de block) -Regla -Lápiz -Tijeras
- Pegamento

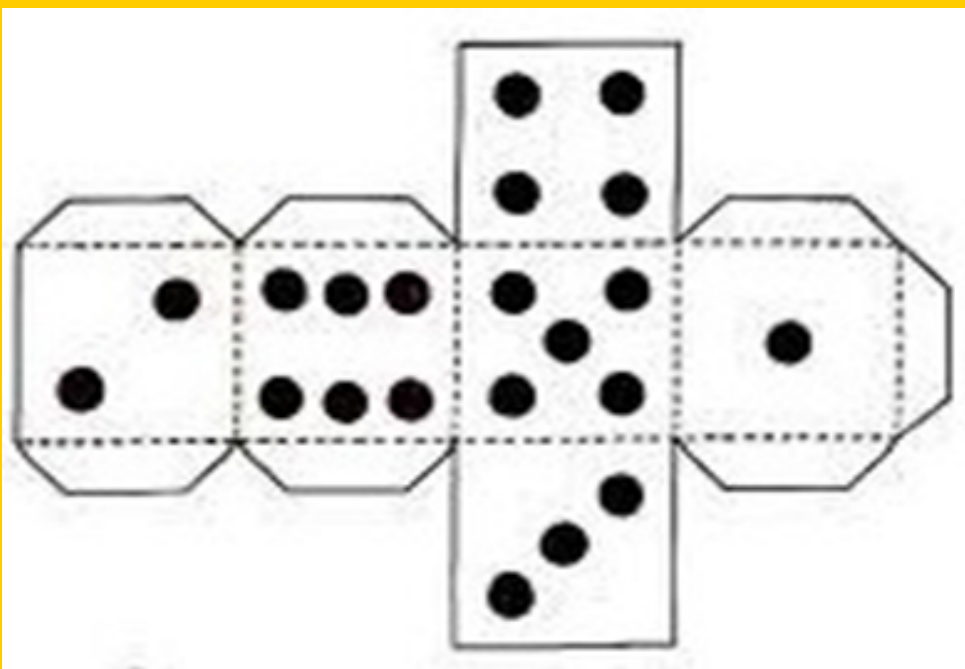
PASO 01

Dibujar en la hoja blanca con ayuda de una regla, la siguiente figura:



PASO 02

Dibujar en la figura los números del dado, de preferencia con un plumón negro.



PASO 03

Recortar la figura, doblar las pestañas y las líneas punteadas. Luego juntar con pegamento dando la forma del dado ¡Y A JUGAR!

